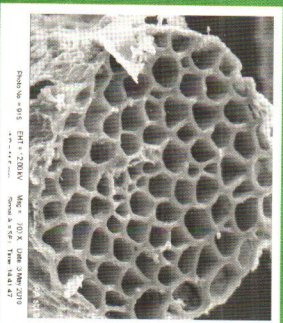
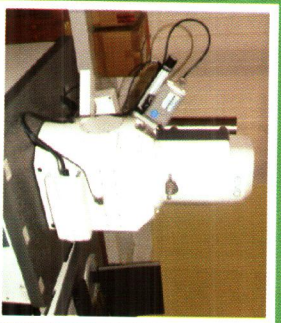


INSTRUMEN DI LABORATORIUM INSTRUMENTASI DAN PROKSIMAT TERPADU

Mikroskop Pemindai Elektron (Scanning Electron Microscope) adalah jenis mikroskop elektron yang memindai permukaan contoh dengan menggunakan sinar elektron berenergi tinggi.



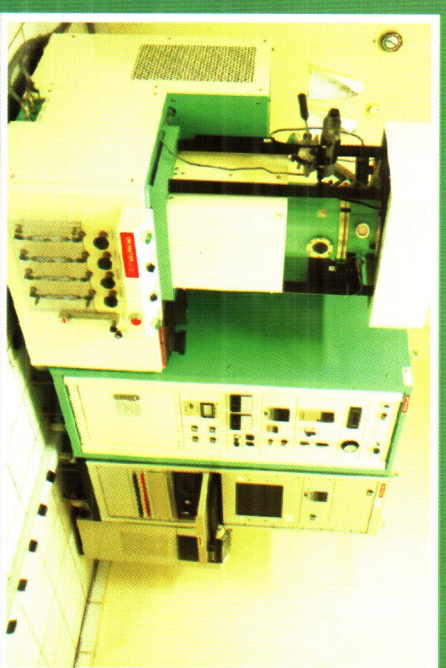
Spektrofotometer sinar ganda merupakan suatu alat untuk menganalisis kandungan/kadar suatu zat atau senyawa kimia yang berdasarkan pengukuran intensitas cahaya yang diserap oleh media, besarnya akan sebanding dengan tebal dan kepekatan zat, sehingga setiap zat akan memberikan intensitas yang berbeda-beda.



Spektroskopi difraksi sinar-X digunakan untuk mengidentifikasi fasa kristalin dalam material dengan menentukan parameter struktur kisi serta untuk mendapatkan ukuran partikel.



Pirolisis kromatografi gas spektrometri massa (Py-GCMS) digunakan untuk mengidentifikasi komponen senyawa organik yang terkandung dalam suatu bahan, baik dalam bentuk padatan maupun cairan.



Spark Plasma Sintering merupakan alat untuk membuat material baru suhu sintering sampai 1300°C dari bahan nano partikel.



PUSAT PENELITIAN DAN PENGEMBANGAN HASIL HUTAN
BADAN PENELITIAN, PENGEMBANGAN DAN INOVASI
Jl. Gunung Batu 5, Bogor 16610
Telp./ Fax: (0251) 863378-863343
Website: www.pustakolih.org; Email: info@pustakolih.org